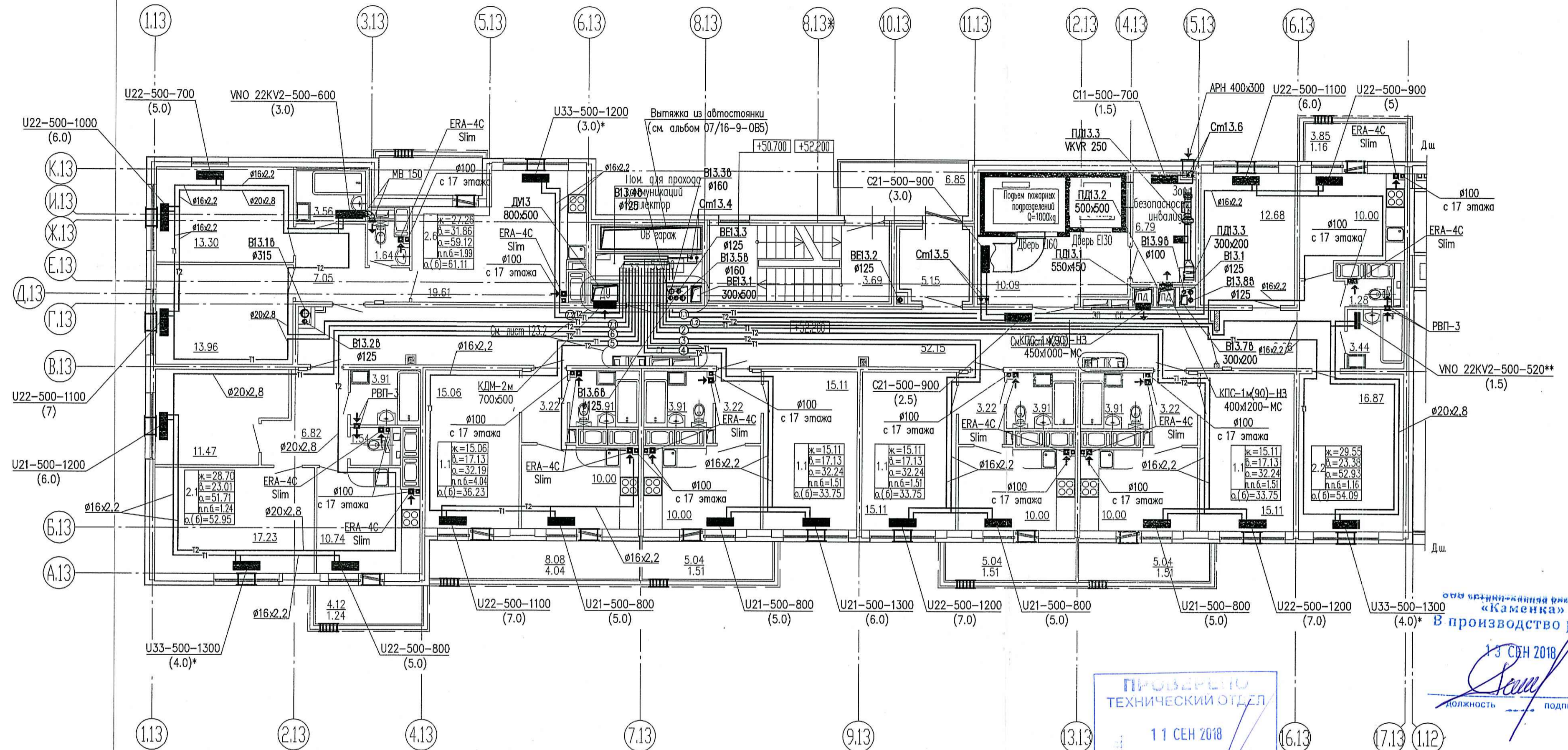
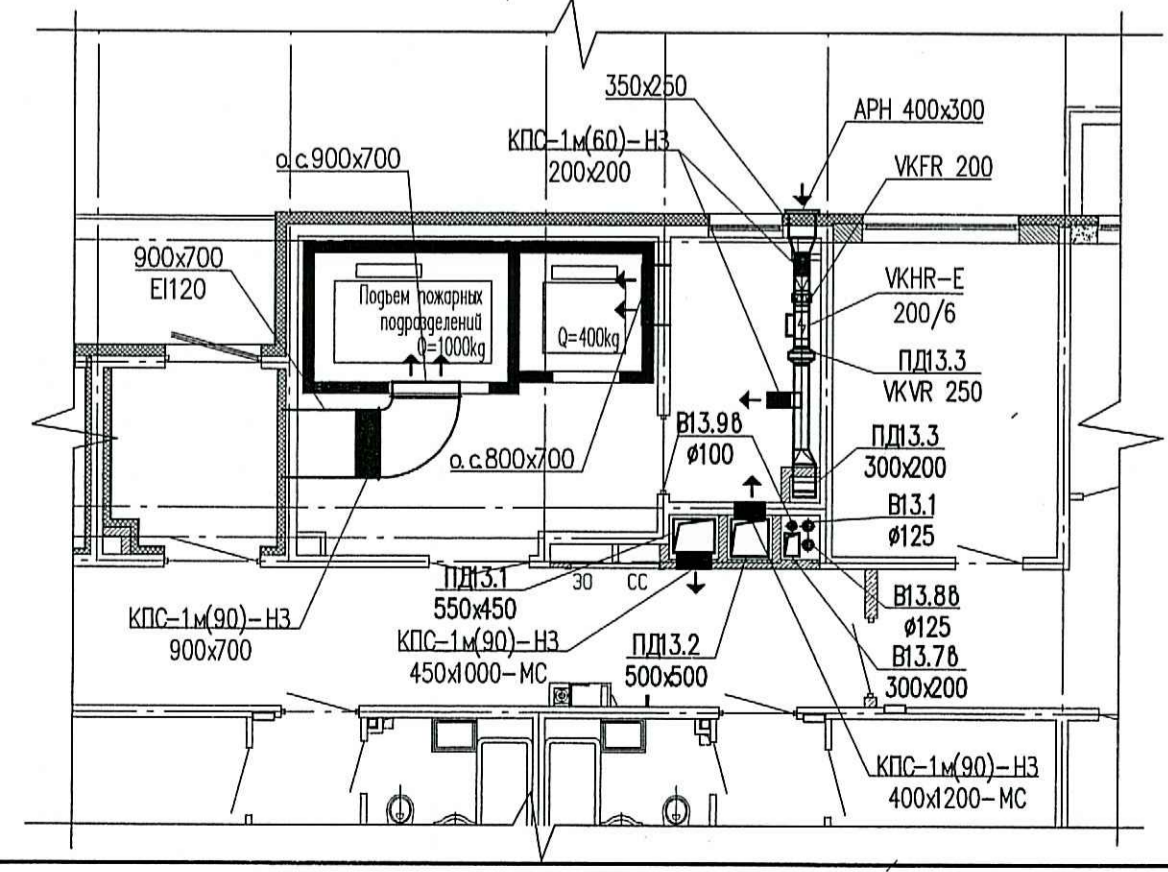


# План восемнадцатого этажа на отм. +52.200



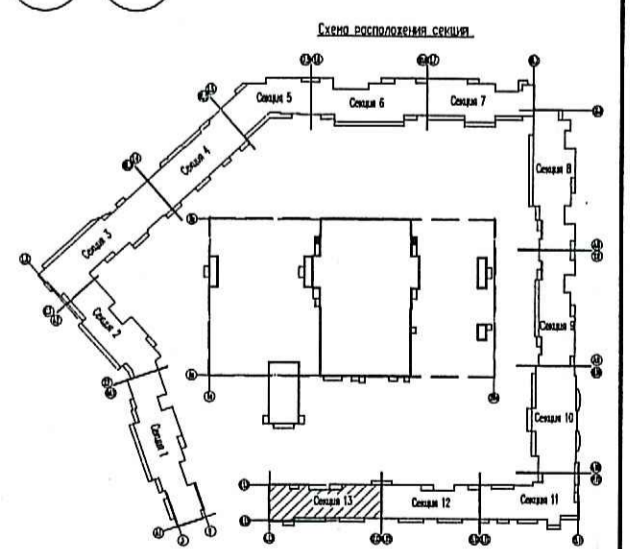
Фрагмент плана системы вентиляции 18 этажа



ПРОВЕРИТО  
ТЕХНИЧЕСКИЙ ОТДЕЛ  
11 СЕН 2018  
сотрудник ТО

«Каменка»  
В производство работ  
13 СЕН 2018  
подпись

- Условные обозначения:
- — нумерация горизонтальных веток
  - — приточный клапан Air-Box Comfort
  - ▭ — приточный козырек AS или аналог



- Примечания:
1. Трубопроводы условно отнесены от стен.
  2. Отверстия 100x100 и менее пробиваются по месту.
  3. При монтаже радиаторов системы отопления следовать рекомендациям завода-изготовителя, а также учитывать минимально допустимые расстояния:
    - от торца (боковой стенки) радиатора до стены минимум 200 мм;
    - от торца (боковой стенки) радиатора до откоса проема балконной двери минимум 100 мм.
  4. \*\* — термоголовку не устанавливать.

				<b>07/16 - 9 - 0B4</b>		
1	-	Зам	167-18	08.18	Многоквартирный жилой дом со встроенными помещениями и многоэтажным гаражом, расположенный по адресу: г. Санкт-Петербург, Команданский проспект, участок 1 (юго-западное пересечение с рекой Каменкой), кадастровый № земельного участка 78:34:0004281:11939.	
Изм.	Кол.уч.	Лист	Ндк.	Подпись	Дата	
г.л. спец.	г.урьева				03.18	Жилой комплекс
Инженер	Мельников				03.18	Р 37
Н. контр.	г.урьева				03.18	Секция 13. План 18 этажа. Фрагмент плана системы вентиляции

Изм. № подл. Пост. и дата. Взам. инв. №